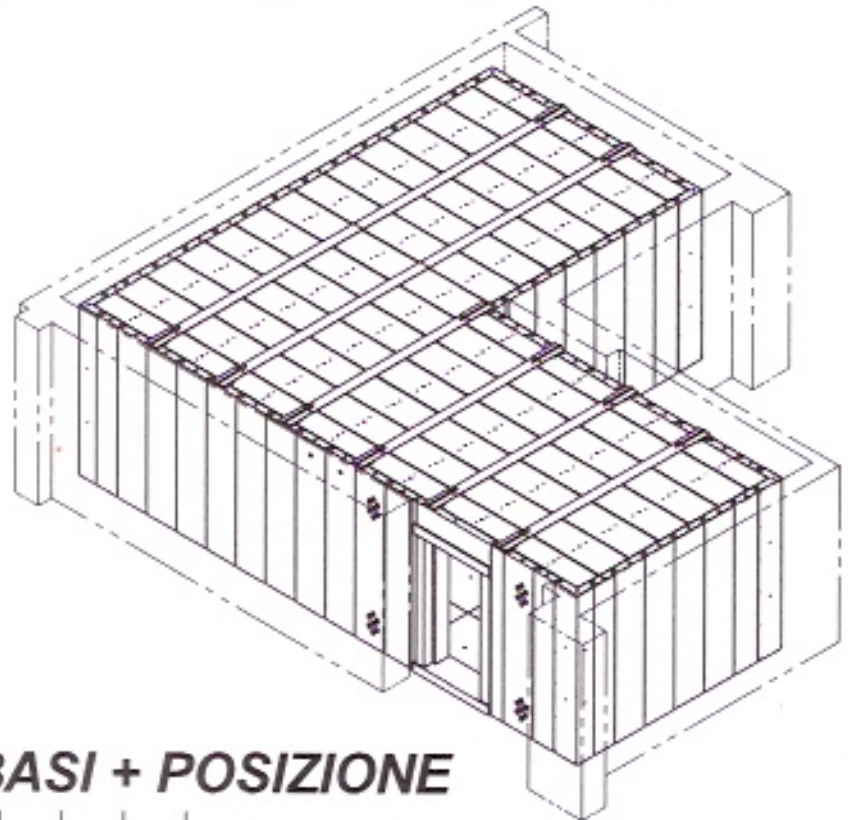
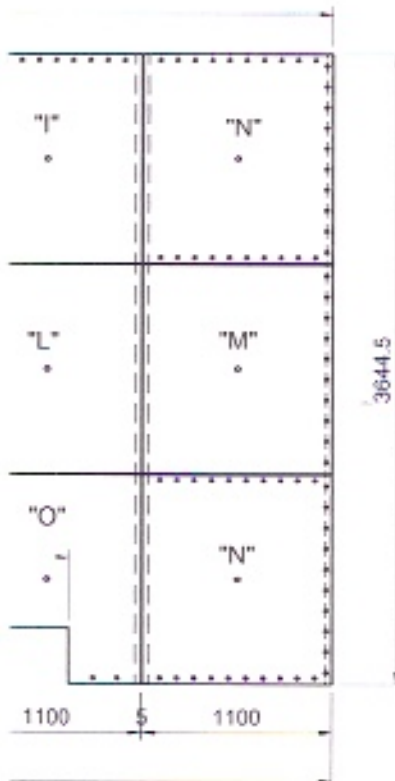
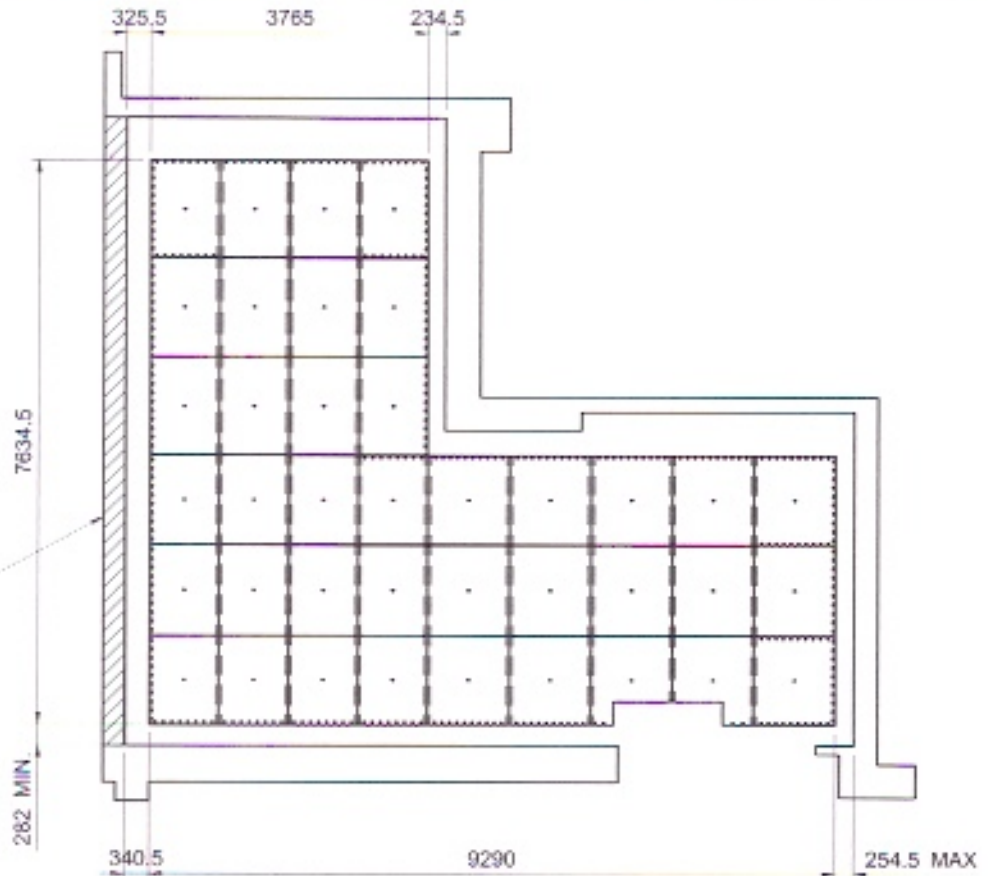


NOTE:
 LA POSA
 E IL CAVEAU
 INDICARE LA POSIZIONE
 DELLA PORTA

PARETE DA REALIZZARE
 DOPO LA POSA DEL CAVEAU



BASI + POSIZIONE

REV.	DATA	DESEG.	VISTO	OGGETTO
COMM				RISERVATO OGNI DIRITTO A TERMINE DI LEGGE
TOLLER. GENER.	UNGE E BRUSI NON QUOTATI	SCALA		Parma Antonio & Figli s.p.a - Saronno
UN 1	R -	DISEGNATO	DATA	QUANTITA' PER
REV. 1	RM -	SR	12/06/2019	MATERIALE
TRATTAMENTO	INTUBA	VISTO	DATA	PESO KG
DUREZZA	SPURDIPR			17057,3 kg
		CODICE		TITOLO
				CAVEAU DI 8° LIVELLO -
				DIS. N. L380D00
				REV. 0
				FOLIO 1 / 1